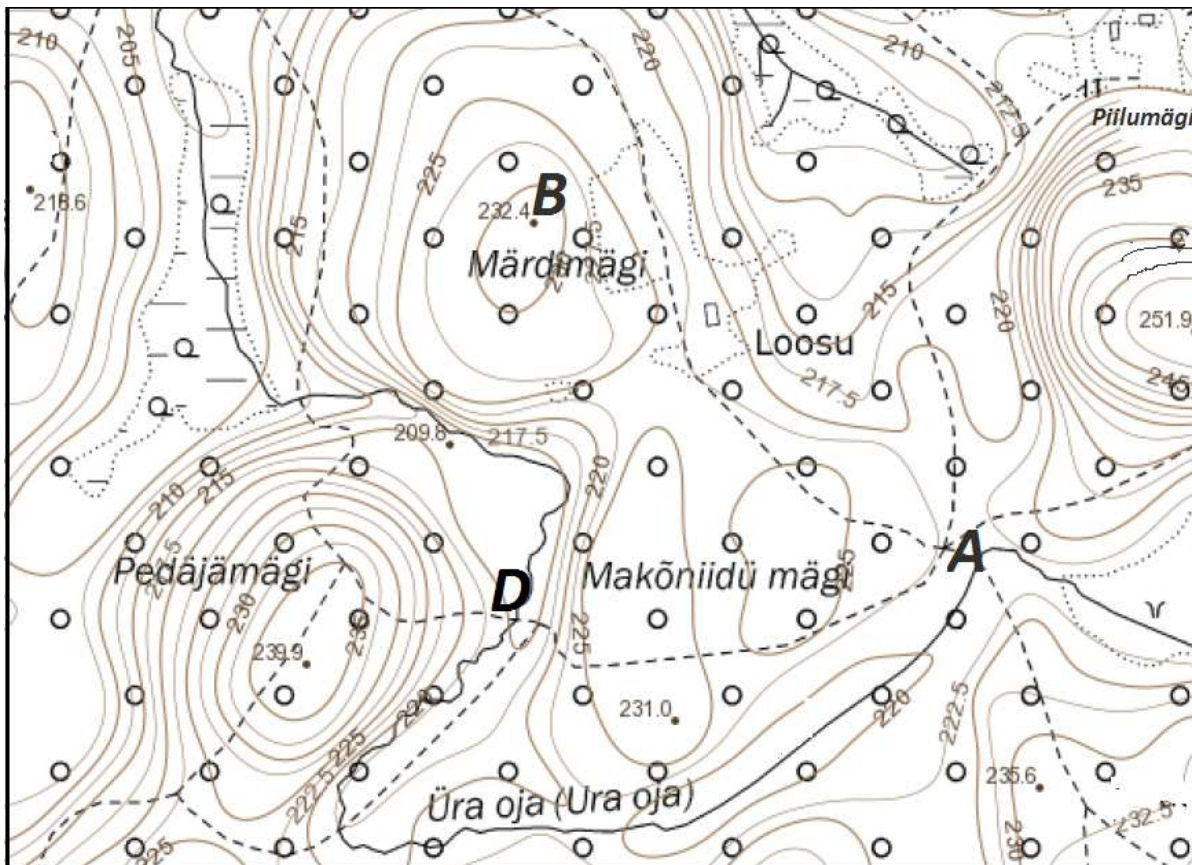


Õpilase nimi \_\_\_\_\_ Klass \_\_\_\_\_

Kool \_\_\_\_\_ Geograafiaõpetaja \_\_\_\_\_

1. Küsimustele vastamiseks kasuta kaardil olevat infot

13 p



**Mõõtkava 1 : 4000**

Kirjuta kaardi mõõtkava võrdlusmõõtkavana. \_\_\_\_\_ 1 p

Kui suur on kaardil horisontaalide lõikevahe? \_\_\_\_\_ 1 p

Märgi kaardile tähega C kaardi suurima absoluutkõrgusega koht 1 p

Viiruta kaardi madalaim koht. 1 p

Kõrgeima punkti kõrgus on \_\_\_\_\_ 1 p

Madalaima koha kõrgus on \_\_\_\_\_ 1 p

Kõrgeima ja madalaima punkti vaheline suhteline kõrgus on \_\_\_\_\_ 1 p

Tähista noolega Üra oja voolusuund 1 p

Mis ilmakaares asub Pedajämägi Märdimäe suhtes? \_\_\_\_\_ 1 p

Määra punkti B asimuut punkti A suhtes \_\_\_\_\_ 1 p

Kui pikk on linnulennult vahemaa punktist A (teede ristist) punkti B (Märdimäe kõrgeimasse punkti) \_\_\_\_\_ 1 p

Kui suur on Pedäjämäe suhteline kõrgus mäejalamilt punktist D piki teerada mäele tõustes? 1 p

Märgi tähega E kõige järsem nõlv kaardil 1 p

2. Kirjuta, millise saare koordinaadid on antud. Lisa, millisele riigile see saar kuulub ja mis on selle riigi pealinn. 9 p

Geograafilised koordinaadid	Saar(ed)	Riik	Pealinn
2° S 92° W			
17° S 4° W			
19° N 167° E			

3. 2016. aasta suvised olümpiamängud saavad toimuma Rio de Janeiros. 4 p

Mis riigis toimuvad 2016. aasta olümpiamängud? \_\_\_\_\_

Mis on selle riigi pealinn? \_\_\_\_\_

Mis on selle riigi rahvaarv? \_\_\_\_\_

Arvuta selle riigi pealinna ja Rio de Janeiro vaheline kaugus linnulennult. \_\_\_\_\_

4. Täida lüngad 4 p

Austraalia kõige idapoolsema punkti kaugus algmeridiaanist on \_\_\_\_\_ kraadi. Austraalia kõige läänepoolsema punkti kaugus algmeridiaanist on \_\_\_\_\_ kraadi. Austraalia ulatus läänest itta on \_\_\_\_\_ kraadi ehk \_\_\_\_\_ km. (paralleeli ühe kaarekraadi pikkus 20-nda kraadi laiusel on umbes 100 km.)

5. Milliseid Eesti maakondi iseloomustavad järgmised väited? 6 p

Selle maakonna keskuseks on Paide. \_\_\_\_\_ 1 p

Selles maakonnas asub Karula Rahvuspark. \_\_\_\_\_ 1 p

Selles maakonnas asub Sakala kõrgustik. \_\_\_\_\_ 1 p

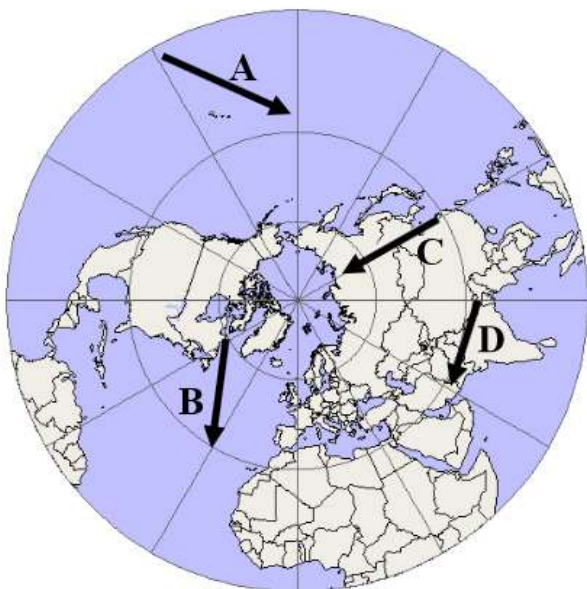
Selles maakonnas asub Vilsandi saar. \_\_\_\_\_ 1 p

Kunagi kandis see maakond Ugandi nime. \_\_\_\_\_ 1 p

See maakond tekkis alles 20.sajandi II poolel \_\_\_\_\_ 1 p

6. Mis suundi näitavad nooled kaardil?

2 p



A- \_\_\_\_\_

B- \_\_\_\_\_

C- \_\_\_\_\_

D- \_\_\_\_\_

7. Vali kolm maailmajagu. Leia nende maailmajagude kõrgemad tipud ja nende kõrgus. Määra kõrgeimate tippude geograafilised koordinaadid. Täida tabel. 12 p

12 p

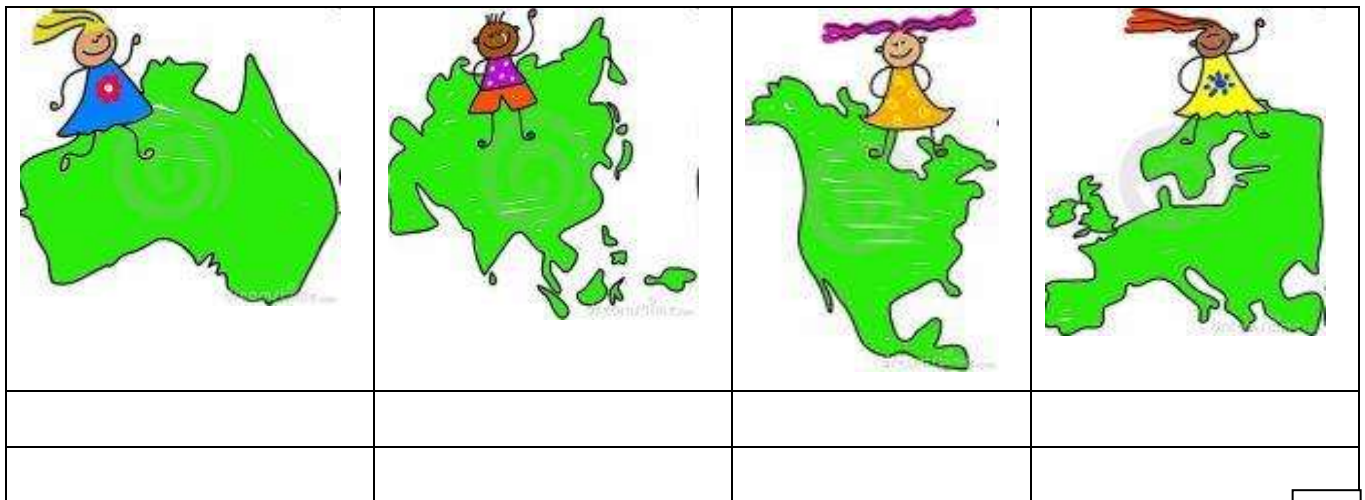
Maailmajagu	Mäetipp	Kõrgus	Koordinaadid

8. Ühenda sobivad paarid

6p

- a) Fabian Gottlieb von Bellingshausen \_\_\_\_\_ purjetas esimesena ümber Aafrika lõunatipu
- b) Roald Amundsen \_\_\_\_\_ jõudis New Foundlandi rannikule
- c) Fernao de Magalhaes \_\_\_\_\_ jõudis esimesena lõunapoolusele
- d) James Cook \_\_\_\_\_ jõudis Austraalia kagurannikule (sellele järgnes Austraalia koloniseerimine inglaste poolt)
- e) John Cabot \_\_\_\_\_ avastas Antarktise
- f) Vasco da Gama \_\_\_\_\_ juhtis esimest ümbermaailmareisi

9. Kirjuta iga pildi alla esimesse lahtrisse, kas pildil on kujutatud mandrit või maailmajagu.



Teise lahtrisse kirjuta mandri või maailmajao nimi.

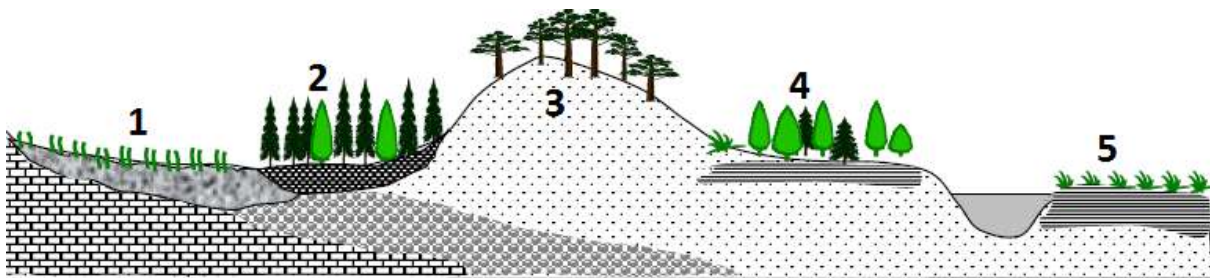
4p

10. Mille poolest erinevad maailmajaad mandritest?

2p

11. Kirjuta iga mõiste ette jooniselt õige number ning lisa iga mõiste kohta seda iseloomustav lause (taimeliikide, pinnase, veerežiimi jne. kohta).

10 p



Nr.	Mõiste	Mõistet iseloomustav lause	
	Nõmmemets		2 p
	Laanemets		2 p
	Salumets		2 p
	Lamminiit		2 p
	Aruniit		2 p

Kokku 72 punkti